




## Contenuto: Capitolo 16

### Ruote serie

### Serie di supporti girevoli (combinati con le serie di ruote corrispondenti)

Ruote con supporto fissi corrispondenti (vedi pagine con tabelle)


SVS		LH	LS							
										
Serie	SVS	LH-SVS	LS-SVS							
Ø-ruota [mm]	80 - 250 mm	80 - 125 mm	100 - 250 mm							
Portata [kg]	1100 - 10000 kg	700 - 900 kg	1700 - 10000 kg							
A pagina	288	289	290							

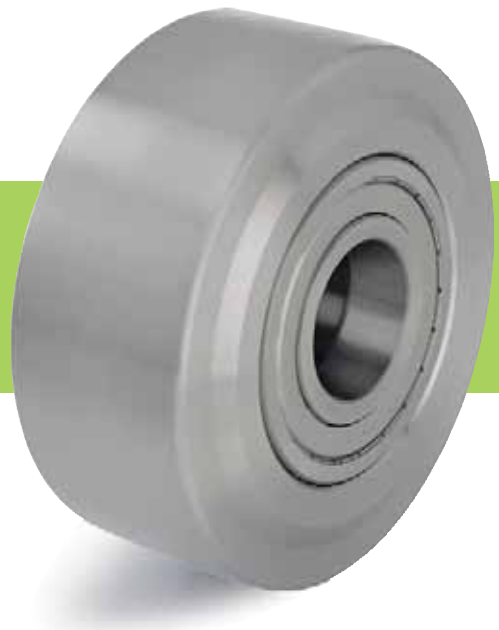


**Ruote e ruote con supporto  
per carichi eccezionali, in acciaio**

Serie: SVS

## Ruote in acciaio ad alta resistenza per alte portate

 1100 - 10000 kg



In acciaio speciale, portata estremamente alta, grandissima resistenza all'usura, bassissima forza di spinta, scorrimento migliore su suoli lisci, con cuscinetti a sfere, superficie leggermente oleata. Descrizione dettagliata: a pagina 49

### Ruote

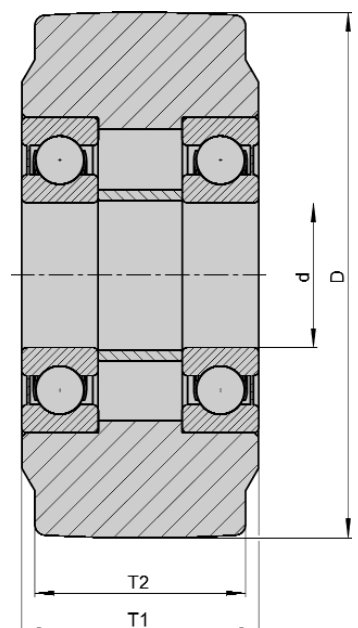
Codice	Ø-ruota (D) [mm]	Largh. fascia (T2) [mm]	Portata [kg]	Tipo di scorrimento	Ø-foro passante (d) [mm]	Lunghezza del mozzo (T1) [mm]
SVS 80/20K	80	40	1100	c. a sfere	20	45
SVS 100/25K	100	40	1700	c. a sfere	25	45
SVS 127/30K	125	55	2750	c. a sfere	30	60
SVS 150/45K	150	55	4000	c. a sfere	45	60
SVS 201/50K	200	55	6000	c. a sfere	50	60
SVS 200/60K	200	80	7000	c. a sfere	60	90
SVS 250/70K	250	65	10000	c. a sfere	70	75

16

### Varianti / Accessori




	con cuscinetto a doppia corona di rulli cilindrici	altre dimensioni
Descrizione tecnica a pagina	49 + 58	
Complemento codice	-PR	
Disponibile per ruota-Ø	a richiesta	a richiesta



Serie: LH-SVS, BH-SVS

**Ruote con supporto rotante e fisso in lamiera d'acciaio, versione alta portata**

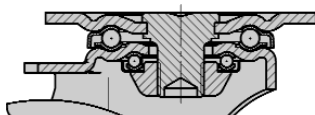
 700 - 900 kg



**Supporto:** serie LH/BH - Supporto rotante in lamiera d'acciaio stampata molto spessa, con forcella e piastra rinforzate, perno centrale ad alta resistenza avvitato e bloccato, doppia corona di sfere nel gruppo rotante, **rinforzato dal montaggio di quattro calotte a forma speciale in acciaio cementato, che lo rendono particolarmente insensibile agli urti ed alle vibrazioni**, assale ruota avvitato, zinco-cromatato.  
Piano piastre di fissaggio: a pagina 71  
Descrizione dettagliata: a pagina 63

**Ruote:** serie SVS - In acciaio speciale, portata estremamente alta, grandissima resistenza all'usura, bassissima forza di spinta, scorrimento migliore su suoli lisci, con cuscinetti a sfere, superficie leggermente oleata.  
Descrizione dettagliata: alle pagine 288 e 49

Ruote con supporto rotante		Ruote con supporto fisso		Ø-ruota [mm]	Largh. fascia [mm]	Portata [kg]	Tipo di scorrimento	Altezza totale [mm]	Dimensione piastra [mm]	Interasse fori di fissaggio [mm]	Ø-foro di fissaggio [mm]	Disassam. supp. rot. [mm]
Codice	Codice											
LH-SVS 80K	BH-SVS 80K			80	40	700	c. a sfere	120	100 x 85	80 x 60	9	45
LH-SVS 100K-1	BH-SVS 100K-1			100	40	700	c. a sfere	140	100 x 85	80 x 60	9	45
LH-SVS 100K-3				100	40	700	c. a sfere	140	140 x 110	105 x 75-80	11	45
LH-SVS 127K	BH-SVS 127K			125	55	900	c. a sfere	170	140 x 110	105 x 75-80	11	55




**Varianti / Accessori**

	bloccaggio direzionale (separato) 1 x 360°
Descrizione tecnica a pagina	78
Complemento codice	RI-05.03
Disponibile per ruota-Ø	125

Serie: LS-SVS, BS-SVS

## Ruote con supporto rotante e fisso in acciaio elettrosaldato per portate extra pesanti, versione con gruppo rotante super rinforzato

 1700 - 10000 kg



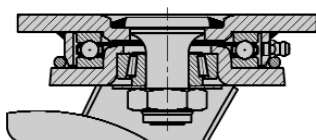
**Supporto:** serie LS/BS - Costruzione molto solida in acciaio elettrosaldato, supporto rotante con reggispinta a sfere DIN 711 e cuscinetto a rulli conici DIN 720 nel gruppo rotante, impermeabile alla polvere ed agli spruzzi d'acqua, con ingrassatore, perno centrale ad altissima resistenza saldato, avvitato e bloccato, assale ruota avvitato, dimensione ruota 100x40 - 200x55 mm: zinco-cromatato giallo, dimensione ruota 200x80 - 250x65 mm: vernice - colore rosso.  
Piano piastre di fissaggio: alle pagine 71 e 72  
Descrizione dettagliata: a pagina 64

**Ruote:** serie SVS - In acciaio speciale, portata estremamente alta, grandissima resistenza all'usura, bassissima forza di spinta, scorrimento migliore su suoli lisci, con cuscinetti a sfere, superficie leggermente oleata.  
Descrizione dettagliata: alle pagine 288 e 49

### Ruote con supporto rotante

### Ruote con supporto fisso

Codice	Codice	Ø-ruota [mm]	Largh. fascia [mm]	Portata [kg]	Tipo di scorrimento	Altezza totale [mm]	Dimensione piastra [mm]	Interasse fori di fissaggio [mm]	Ø-foro di fissaggio [mm]	Disassam. supp. rot. [mm]
LS-SVS 100K	BS-SVS 100K	100	40	1700	c. a sfere	145	140 x 110	105 x 75-80	11	50
LS-SVS 127K	BS-SVS 127K	125	55	1750	c. a sfere	170	140 x 110	105 x 75-80	11	50
LS-SVS 150K-35	BS-SVS 150K-35	150	55	3000	c. a sfere	205	175 x 140	140 x 105	14	65
LS-SVS 201K	BS-SVS 201K	200	55	3000	c. a sfere	255	175 x 140	140 x 105	14	65
LS-SVS 200K	BS-SVS 200K	200	80	6000	c. a sfere	280	255 x 200	210 x 160	18	75
LS-SVS 250K	BS-SVS 250K	250	65	10000	c. a sfere	380	400 x 300	340 x 240	26	110



### Varianti / Accessori

	con bloccaggio direzionale 2 x 180°	con bloccaggio direzionale 4 x 90°
Descrizione tecnica a pagina	78	78
Complemento codice	-RI2	-RI4
Disponibile per ruota-Ø	a richiesta	a richiesta