



## ACCESSORI PER I LUBRIFICATORI PERMA



### Angolari di montaggio

**B650** Angolare di montaggio 50x50x70x2,5

**B651** Angolare di montaggio 50x70x70x2,5

**B652** Angolare di montaggio 50x100x70x2,5

**B653** Angolare di montaggio 110x70x2,5



### Supporto scanalato e accessori

**A150** Supporto scanalato

**A151** Attacco filettato

**A810** Valvola per olio



### Pannello rotondo e spazzole fino a +100 °C

**A400** Pennello rotondo, Ø 20 mm G1/4

**A410** Spazzola, 40 X 30 mm, G1/4

**A411** Spazzola, 60 X 30 mm, G1/4

**A412** Spazzola, 100 X 30 mm, G1/4

Spazzole per alte temperature da +100 °C a +350 °C sono disponibili su richiesta



### Riduttori da G 1/4

**A500 G1/2** L 25 - LF 17 - CH 22

**A501 G1/8** L 22 - LF 8 - CH 17

**A504 G3/4** L 26 - LF 11 - CH 19

**A511 M6** L 22 - LF 7 - CH 17

**A514 M8x1** L 22 - LF 8 - CH 17

**A518 M10x1** L 22 - LF 8 - CH 17

**A520 M10** L 22 - LF 8 - CH 17

**A524 M12** L 22 - LF 8 - CH 17

**A526 M12x1,5** L 22 - LF 8 - CH 17

**A528 M14x1,5** L 22 - LF 10 - CH 17

**A529 M14** L 22 - LF 9 - Ø 17,5

**A531 M16x1,5** L 25 - LF 11 - CH 17



perma STAR adapter

A618

**Prolunghe**

A700 G1/4, 30 mm L 40 CH 17

A701 G1/4, 40 mm L 55 CH 17

A702 G1/4, 75 mm L 85 CH 17

A705 G1/4, 115 mm L 125 CH 17

A202 Raccordo perma/prolunga

A203 Raccordo prolunga G1/4

A250 Nylon, Ø 8x1 (fino a +80 °C)

A260 Teflon, Ø 8x1 (fino a +250 °C)



**Raccordi angolari**

A300 45° G1/4

A304 45° M6

A305 45° M8x1

A306 45° M10x1

A350 90° G1/4

A353 90° M6

A354 90° M8x1

A355 90° M10x1

A360 Raccordo girevole a 90°

A600 Pezzo a T

A602 Nippo esagonale

A605 Manicotti



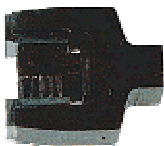
perma Clip

A110



**A913 Dispositivo a feltro con valvola per olio**

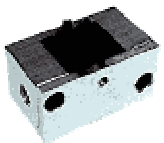
**per la lubrificazione (ad olio) di guide a strisciamento; p.e.: guide-ascensori. Le singole dimensioni del ponte sono da precisare al momento della richiesta.**



**A920 Scarpa porta-spazzola**

**(Larghezza ponte 8 mm)**

**per la lubrificazione (ad olio) di guide a strisciamento; p.e.: guide dei trasportatori dei magazzini automatici. Per ulteriori larghezze del ponte, richiederle al momento dell'ordine.**



**A955 Blocchetto porta-spazzola**

**per la lubrificazione (ad olio) delle catene; p.e. sulle catene di trasporto per le quali sia indispensabile una lubrificazione dal basso (con riserva d'olio).**

**A957 Ricambio spazzola per A 955**



**A949/A950 Tasca di lubrificazione**

**per la lubrificazione (a grasso) di ingranaggi scoperti.**

**Documento in formato PDF dal sito [www.emporiodelcuscinetto.it](http://www.emporiodelcuscinetto.it)**

---

**Emporio del Cuscinetto s.r.l.**  
Viale del Lavoro, 32 - 35020 - Ponte San Nicolò - Padova - Italy  
Tel. +39.049.89.61.481 r.a. - Fax +39.049.89.60.166

[info@emporiodelcuscinetto.it](mailto:info@emporiodelcuscinetto.it)